

創造・参加・実践
No.741

最新のJR西労組運動をチェックしよう!
JR西労組HP (http://www.jrw-union.gr.jp)



「友だち追加」から「ID検索」または「QRコード」で登録!
@dzc0159s



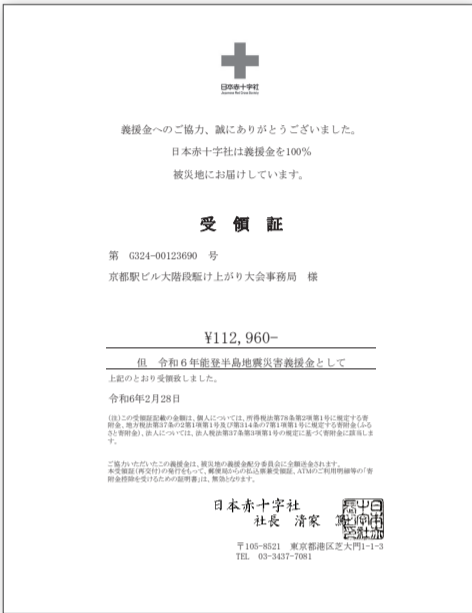
西日本旅客鉄道労働組合

〒530-0012 大阪市北区芝田2丁目1番18号
西 阪 急 ビ ル 9 階
TEL06-6375-9869代 JR071-7155代
(FAX)06-6373-4133 JR071-7151

発行責任者 上村 良成
編集責任者 尾崎 裕介

日本赤十字社より 大階段駆け上がり大会にて募った 「令和6年能登半島地震」義援金 のお礼と受領証が届きました

2月23日に開催された第27回JR京都駅ビル大階段駆け上がり大会では、「令和6年能登半島地震」の被災者支援の募金を行い、皆様からの善意の義援金を日本赤十字社へお届けすることができました。



日本赤十字社より届いた受領証

入社おめでとうございま
す。私たちはJR西日本で
働く社員の約95%が加入す
る労働組合「JR西労組」
です。

皆さんは、まず、賃金、労
働時間、休日、福利厚生など
働き方や処遇の規則、基準、
安全に働くための職場設備
や作業の手順、さらに、病気

入社おめでとうございます

ようこそJR西日本へ!

JR西労組は 皆さんの楽しい鉄道ライフを サポートします



上村 良成 JR西労組中央執行委員長
(JR連合副会長・JR西日本連合議長)

JR西労組第36回定期中央本部大会 第1回準備委員会開催

中央本部は、2月13日西
阪急ビルにおいて、「JR西労
組第36回定期中央本部大会
第1回準備委員会」を開催
し、各地本総支部から担当
役員約40名が出席した。

やケガ、生活上のトラブルへ
の支援制度など、働くうえ
での様々な条件や環境が決
まっていることを学ぶと思
い、

仕事や生活のうえで課題や
悩みに直面することもあると

思います。JR西労組は、一
人ひとりに寄り添いサポー
トする組織であり、そのため
の活動も積極的に進めてい
ます。

そして、私たちの雇用を
守り、充実した生活を今後
も持続させていくためには、
安全を基礎に、JR西日本
を健全に発展させていくこ
とも大切です。JR西労組
は2005年4月25日に惹
き起こした福知山線列車事
故の反省と教訓を胸に刻み
、職場からの安全確立に全
力で取り組んでいます。



また、私たちの原
点は仲間の助け合
いです。皆さんは、
JR西労組に加入いた
だき、仲間としてと
まごいさませましょ
う。

冒頭、大会準備委員長の羽野書記長より、「歴史をはじめ、全地本が準備、協力する本部大会となる。各地本の準備委員が力を合わせ、横のつながりを深めながら準備を進めてもらいたい」と挨拶があった。その後、準備委員会事務局長の福本企画部



JR広島病院支部2024春闘妥結

月例賃金11,800円の引上げ・年間臨給4.0箇月

JR広島病院支部は、2月9日に2024春闘要求書を「医療法人JR広島病院」に提出し、医療の最前線で働く組合員の声をもとに、賃金及び諸手当の改善について、粘り強く議論を行ってきた。医療法人より、定期昇給の完全実施と月例賃金11,800円の引上げを始めとする回答を引き出し、3月19日に妥結した。

【主な妥結内容】

1. 月例賃金・定期昇給の実施
・処遇改善手当の支払額を月額11,800円増額(総額:21,000円)
2. 賞与・年間臨給 4.0箇月
3. 準夜勤・深夜勤におけるタクシーチケットの利用上限額
・準夜退勤時及び深夜勤の出勤時に利用するタクシーチケットの上限額を6,000円に改める。(従前4,000円から2,000円の増額)
4. 永年勤続者表彰の随時表彰の実施
・広島鉄道病院からの通算勤続年数が10年を超える職員のうち、JR西日本または医療法人JR広島病院の永年勤続者表彰のいずれも受賞していない職員を対象に随時表彰を2024年4月に実施。
5. 時間年休の取得範囲
・時間単位の年次有給休暇の取得範囲を年度内に4日に相当する時間とする。(従前3日)

宮島フェリー支部2024春闘妥結

全社員にベア8,000円・陸上C層はプラス2,000円 年間臨給は満額回答となる6.0箇月

宮島フェリー支部は、3月1日にJR西日本宮島フェリーに対して、ベア10,000円、年間臨給6.0箇月を始めとする2024春闘要求書を提出し交渉を行ってきた。会社側から「ご利用旅客の回復はあるものの、動力費や物件費をはじめとした物価高騰などの影響により、船舶事業の収支は引き続き厳しい状況にある。今後も更なるコスト増加は不可避であり、将来にわたり影響が及びベースアップは慎重になることは不可避であるが、この度の大幅なベースアップ実施は、長きにわたるコロナ禍においても、貴組合員をはじめとする社員の皆さんが地道に努力を積み重ねてきたことに対する感謝の思いと、安全性向上をはじめとした更なる業務意欲の向上に期待して決断する。」とし、職務遂行給に一律8,000円の加算及び陸上C層にプラス2,000円の加算及び年間臨給は、満額回答となる6.0箇月との回答を引き出し、3月22日に妥結した。

【主な妥結内容】

1. 基準昇給 → 完全実施
2. ベア → 職務遂行給に一律8,000円の加算。陸上C層はプラス2,000円
3. 年間臨給 → 6.0箇月 <満額回答>
4. 再雇用船員 → 職務遂行給に一律8,000円加算
5. 契約社員 → 基本給月額一律10,000円加算
6. 短時間契約社員、非常勤嘱託社員 → 時間給を一律50円加算